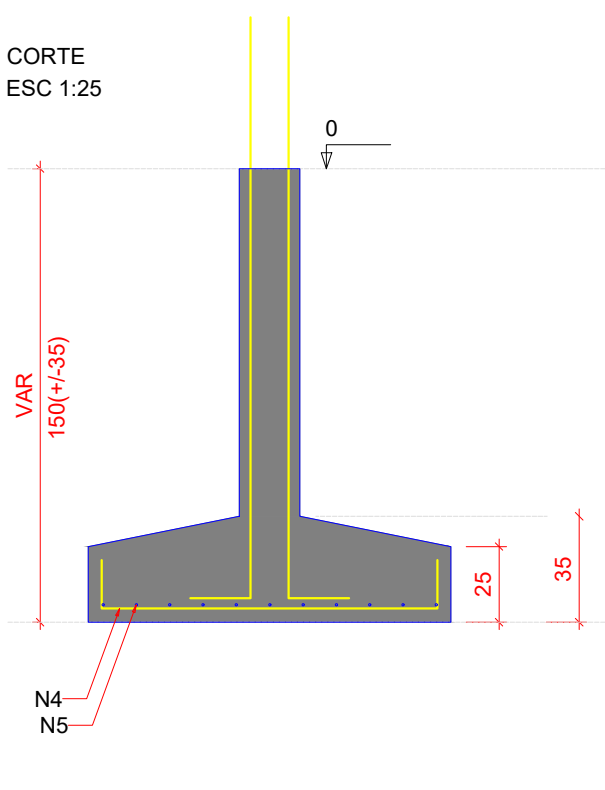
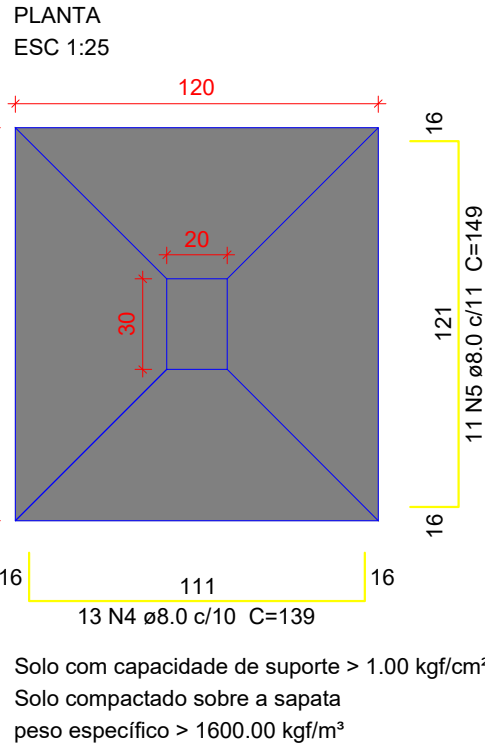
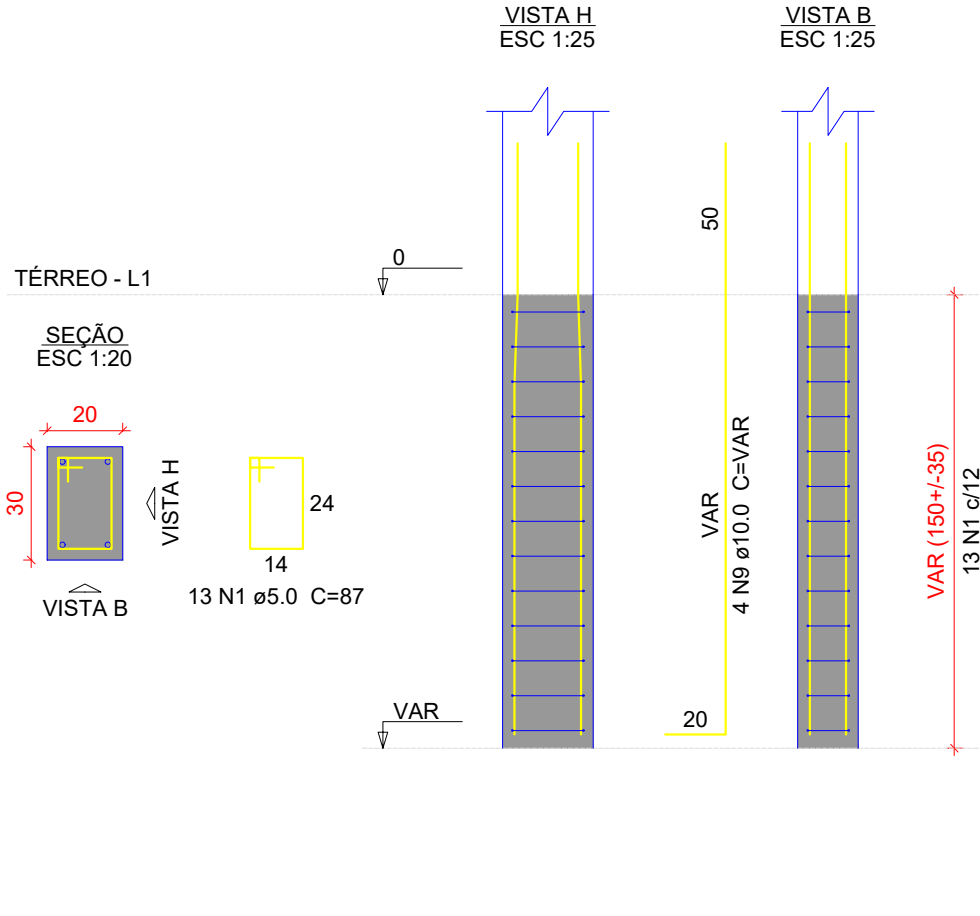


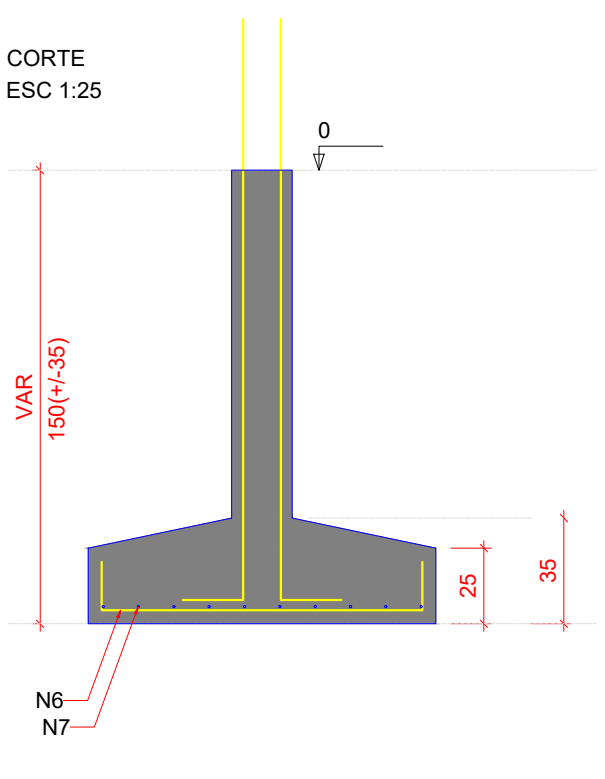
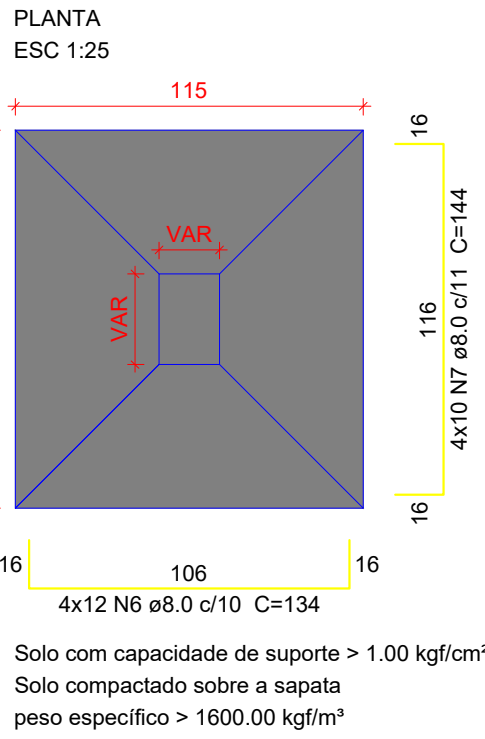
S1=S26=S32



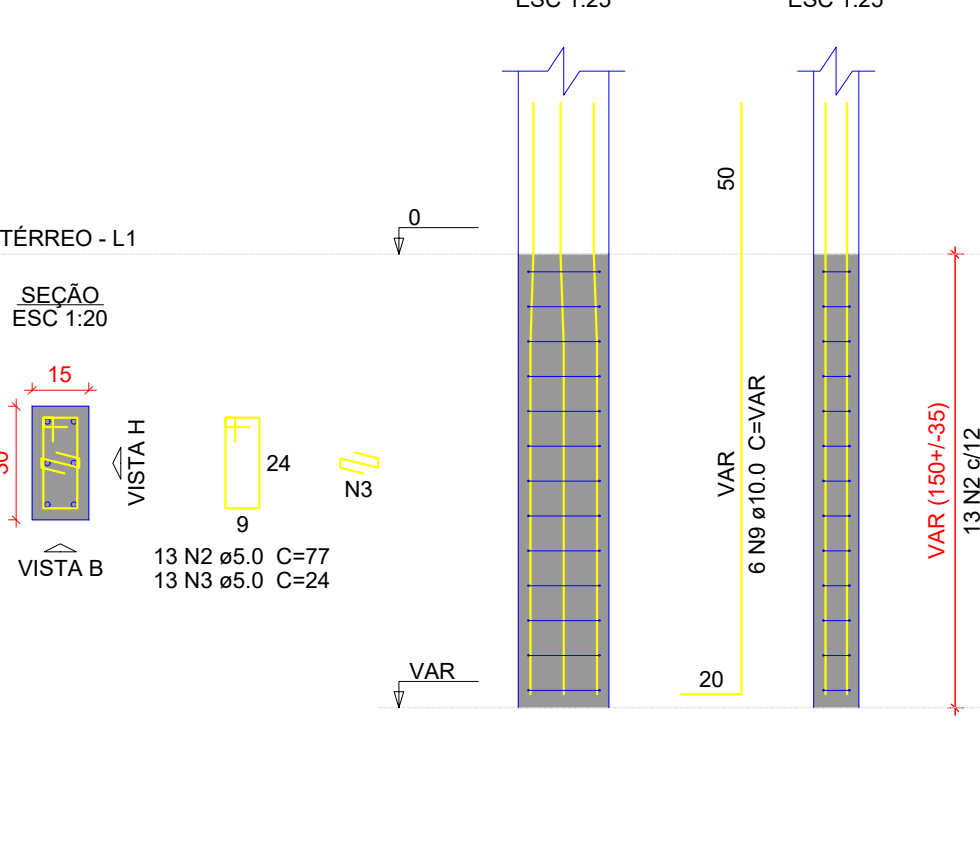
P1=P26=P32



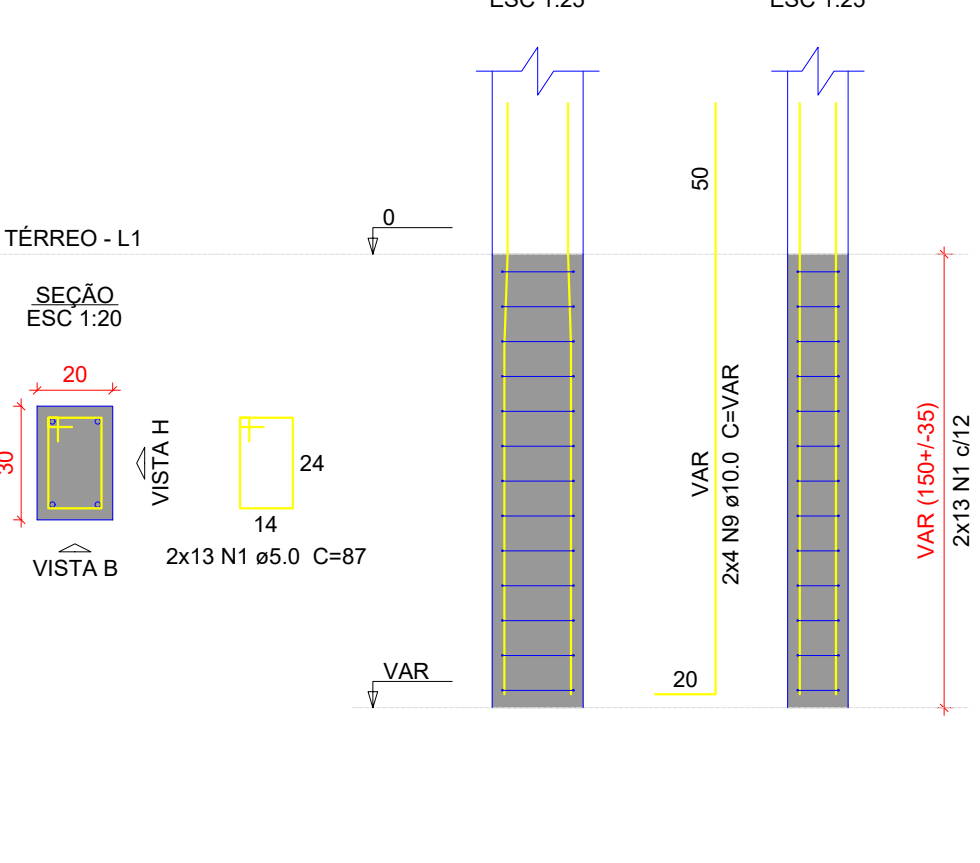
S2=S11=S17=S43



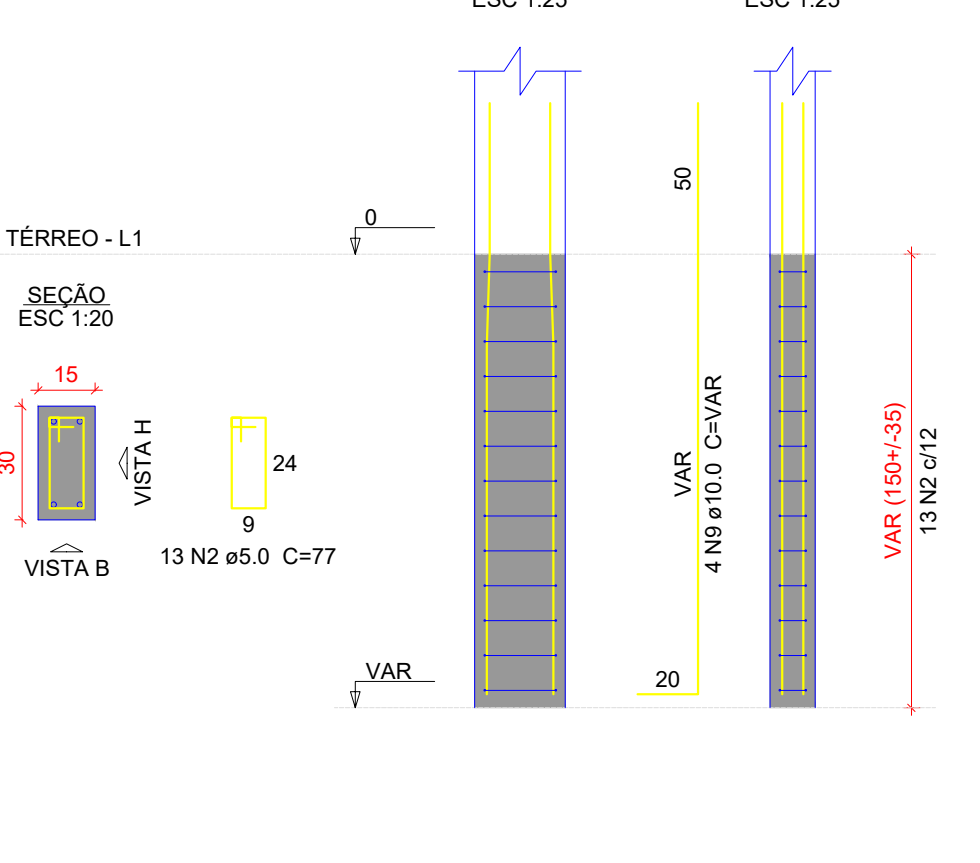
P11



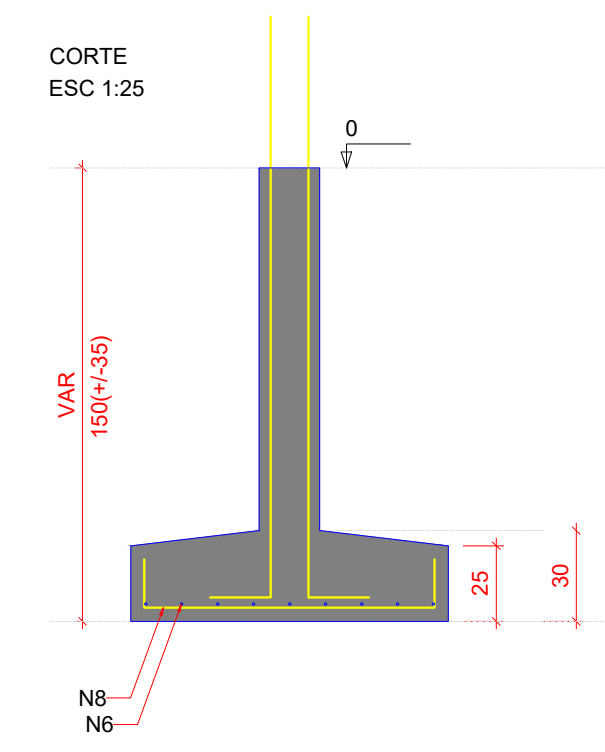
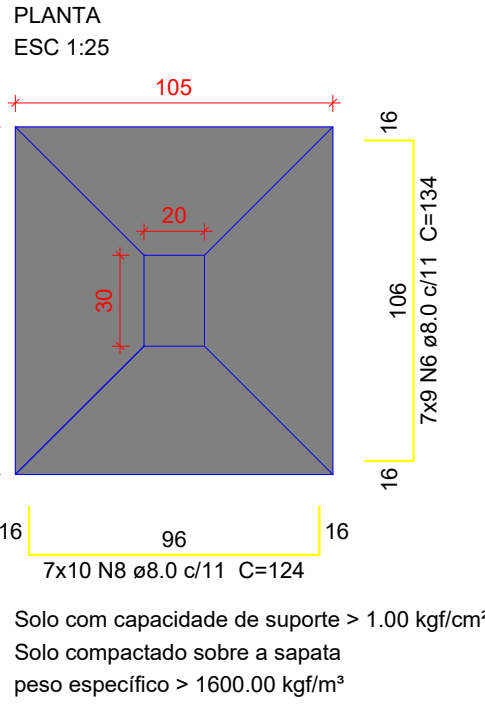
P2=P17



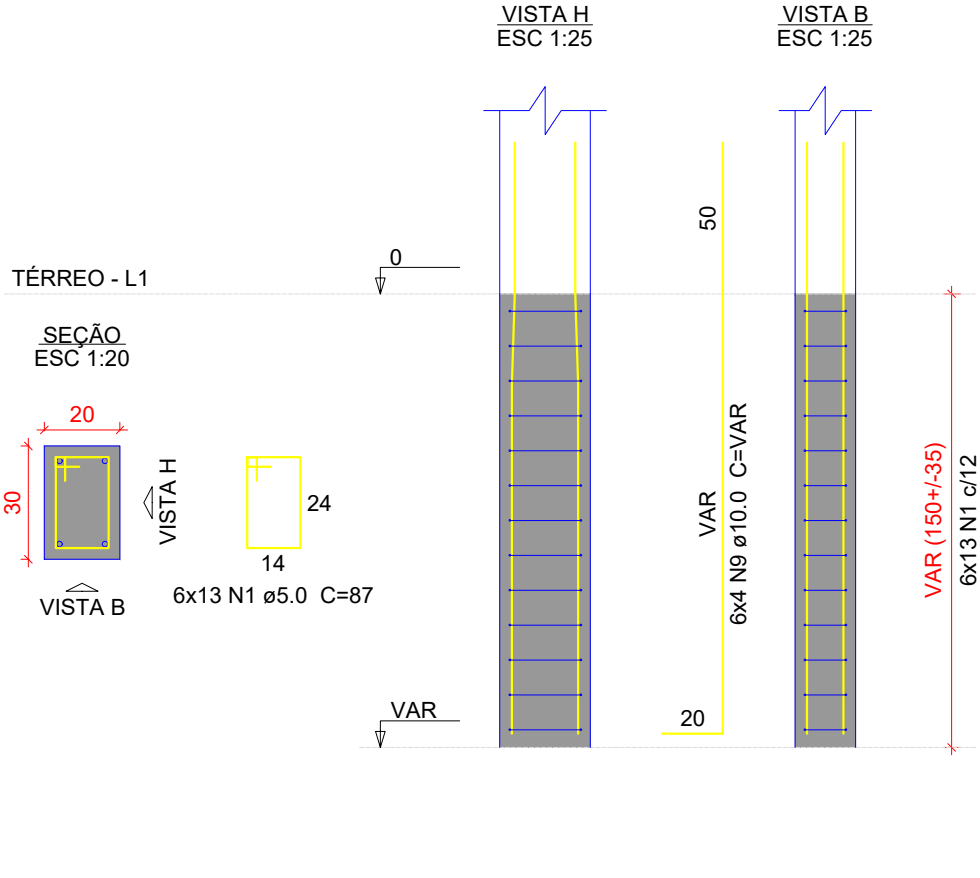
P43



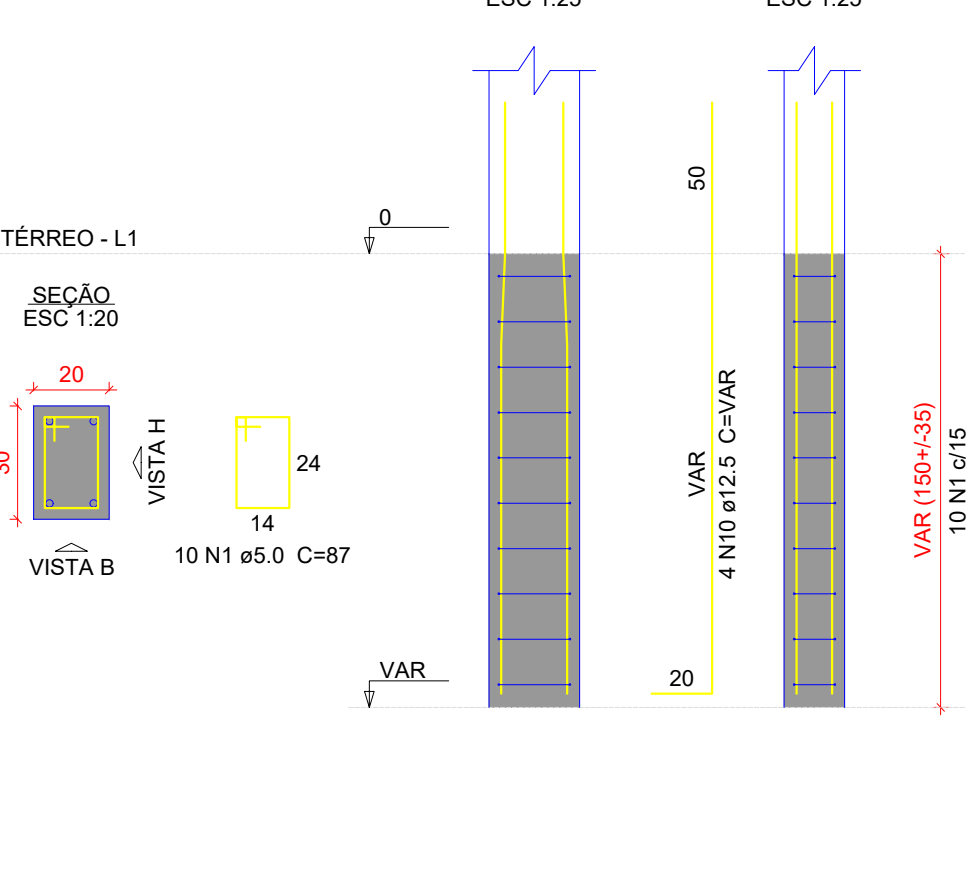
S3=S12=S13=S18=S30=S39=S41



P3=P12=P13=P30=P39=P41

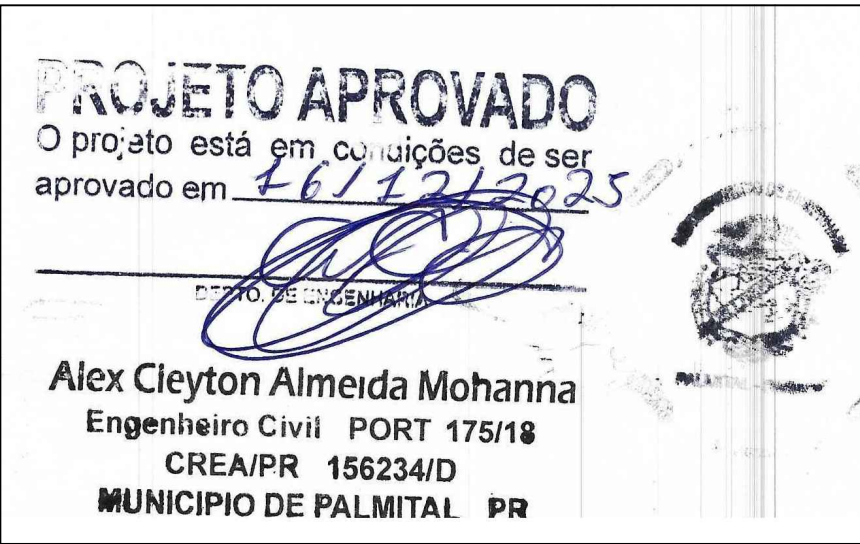


P18



Relação do aço					
3xS1		S12		S17	
AÇO	N	DIAM (mm)	QUANT	C.UNIT (cm)	C.TOTAL (cm)
CA60	1	5.0	153	87	13311
	2	5.0	26	77	2002
	3	5.0	13	24	312
CA50	4	8.0	39	139	5421
	5	8.0	33	149	4917
	6	8.0	111	134	14874
	7	8.0	40	144	5760
	8	8.0	70	124	8680
	9	10.0	54	VAR	VAR
	10	12.5	4	VAR	VAR

Resumo do aço			
AÇO	DIAM (mm)	C.TOTAL (m)	PESO + 10 % (kg)
CA50	8.0	396.6	172.1
	10.0	115.6	78.4
	12.5	8.6	9
CA60	5.0	156.3	26.5
PESO TOTAL (kg)			
CA50	259.5		
CA60	26.5		
Volume de concreto (C-30) = 6.28 m³			
Área de forma = 32.47 m²			



Características do Projeto

- 1 – COBRIMENTO DAS ARMADURAS – PILARES E VIGAS: 3.0 cm
- 2 – COBRIMENTO DAS ARMADURAS – LAJES E ESCADAS: 3.0 cm
- 3 – COBRIMENTO DAS ARMADURAS – FUNDAÇÃO: 4.5 cm
- 4 – PREVER LASTRO DE CONCRETO MAGRO (5 cm) SOB AS ESTRUTURAS EM CONCRETO.

5 – OS VENTOS INCIDENTES NAS FACES X (90°) E Y (0°), RESPECTIVAMENTE, NÃO OCORREM SIMULTANEAMENTE.


LEGENDA DA PLANTA DE LOCAÇÃO

- Ⓐ ORIENTAÇÃO DOS EIXOS DOS PILARES
① ORIENTAÇÃO DOS EIXOS DOS PILARES



PROJETO ESTRUTURAL



PROJETO ESTRUTURAL	CONTRATADO: Kayo Henrique Moreira			CLIENTE: SECRETARIA DE ATENÇÃO PRIMÁRIA A SAÚDE		2
	Endereço: Rua: Brasília, nº 395 Bairro: Centro, Aracaju - MG			OBRA: MINISTÉRIO DA SAÚDE		
Contratado: CREA-MG : 199774/D	Email: engcivil.kayomoreira@gmail.com			ENDEREÇO OBRA: UNIDADE BÁSICA DE SAÚDE		Número Cliente: 01/2024
	VERIF	ENTREGA	REVISÃO	UNIDADE: (EXCETO INDICADO)		REFERÊNCIA: (1°DIEDRO)
DATA	28/08/2024	28/08/2024	00	CTM		
NOME				TÍTULO: DETALHAMENTO DAS SAPATAS DE FUNDAÇÃO		
VISTO						
Classe Concreto-MPA: 30	ESCALA: INDICADAS EM PLANTA			DESENHO NÚMERO: 00001	MOD: EST	REVISÃO: 00
						FOLHA: 2 / 34